

MICRO RALLY CAR

1/24-SCALE ELECTRIC RTR 4WD RALLY CAR



AVVISO

Istruzioni, garanzie e tutti gli altri documenti pertinenti sono soggetti a modifiche a totale discrezione di Horizon Hobby, Inc. Per avere documentazione aggiornata sul prodotto, visitare il sito <http://WWW.LOSI.COM/SUPPORT>.

Significato dei termini particolari

In tutta la documentazione relativa al prodotto sono utilizzati i seguenti termini per indicare vari livelli di potenziale pericolo nell'uso di questo prodotto:

AVVISO: Procedure che, in caso di mancata osservanza, possono creare danni materiali E nessuna o scarsa possibilità di lesioni.

ATTENZIONE: Procedure, che in caso di mancata osservanza, possono provocare danni materiali, danni collaterali e lesioni gravi O portare con forte probabilità a lesioni superficiali.



ATTENZIONE: leggere TUTTO il manuale di istruzioni e prendere familiarità con le caratteristiche del prodotto, prima di farlo funzionare. Un utilizzo scorretto del prodotto può comportare danni al prodotto, danni materiali e provocare lesioni gravi.

Questo è un prodotto di hobbistica sofisticato e NON un giocattolo. Esso deve essere manipolato con cautela, con giudizio e richiede conoscenze basilari di meccanica. Se il Prodotto non è utilizzato in maniera sicura e responsabile potrebbero verificarsi lesioni o danni al Prodotto o ad altre proprietà. Questo prodotto non è concepito per essere utilizzato dai bambini senza la diretta supervisione di un adulto. Non tentare di smontare il prodotto, di utilizzarlo con componenti non compatibili o di potenziarlo in nessun caso senza previa approvazione di Horizon Hobby, Inc. Questo manuale contiene istruzioni relative a sicurezza, utilizzo e manutenzione del prodotto. E' fondamentale leggere e seguire tutte le istruzioni e le avvertenze nel manuale prima di montare, impostare o utilizzare il prodotto, al fine di farlo funzionare correttamente e di evitare danni o gravi lesioni.

Guida per l'uso

Introduzione

Grazie per aver scelto il modello 1/24 Micro 4WD Rally Car. Questa guida contiene le istruzioni di base per utilizzare il veicolo. Leggere tutte le istruzioni e tutto il materiale stampato di accompagnamento in modo da utilizzare il modello correttamente ed evitare danni inutili. Dedicare un po' di tempo per esaminare questo materiale prima di usare il modello.

NON USARE IL MODELLO MICRO 4WD RALLY CAR SU TAPPETI O MOQUETTE A PELO LUNGO, ERBA O SABBIA.

AVVISO: l'utilizzo di componenti diversi dalle parti di ricambio e da competizione originali Losi specificatamente progettate per il modello Losi Micro 4WD Rally Car potrebbe provocare danni anche utilizzando i materiali e componenti migliori, a causa delle dimensioni di questo modello.

COLLEGATI - REGISTRATI - VINCI

Registra il prodotto online in modo da poterti informare sugli ultimi accessori opzionali, aggiornamenti di prodotto, suggerimenti tecnici, bollettini di assistenza e altro. visita WWW.LOSI.COM e segui il collegamento di registrazione del prodotto per rimanere in collegamento.

Registrandolo il tuo prodotto Losi automaticamente concorrerai per il sorteggio nella lotteria Losi Pick Your Prize. Il vincitore potrà scegliere un premio complessivo del valore di 1000 dollari (Valore commerciale) a sua scelta.

WWW.LOSI.COM/REGISTER

Linee guida e avvertenze per la sicurezza

Raccomandazioni sull'età: Almeno 14 anni. Non è un giocattolo. Questo prodotto non è concepito per essere utilizzato dai bambini senza la diretta supervisione di un adulto. Questo è un modello radiocomandato raffinato che deve essere adoperato con attenzione e buon senso. Il mancato utilizzo del modello Micro 4WD Rally Car in modo sicuro e responsabile potrebbe procurare danni al modello e a beni di proprietà.

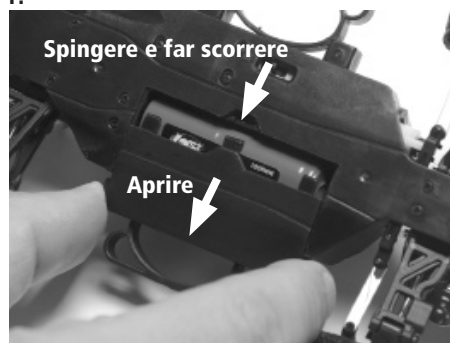
Losi e Horizon Hobby, Inc. non saranno responsabili di qualsiasi perdita o danno, diretto, indiretto, speciale, accidentale o consequenziale, derivante da utilizzo improprio o illecito di questo prodotto o di qualsiasi prodotto richiesto per suo funzionamento.

- Questo modello funziona con comandi radio soggetti all'interferenza di altri dispositivi non controllabili dall'utente. Tale interferenza può provocare una momentanea perdita di controllo ed è pertanto consigliabile mantenere sempre un margine di sicurezza in tutte le direzioni per evitare collisioni.
- Utilizzare sempre il modello in spazi liberi da auto, traffico e persone.
- Non far correre mai per nessun motivo il modello su strade aperte al traffico.
- Non utilizzare mai il modello Micro 4WD Rally Car con batterie della trasmittente scariche.
- Seguire scrupolosamente i consigli e le avvertenze per il modello e per qualsiasi attrezzatura di supporto che si utilizza.
- Tenere le sostanze chimiche, i piccoli oggetti o gli oggetti sotto tensione elettrica fuori dalla portata dei bambini.
- Non lasciare mai il veicolo acceso quando non è in uso. In tal caso potrebbero verificarsi danni alla batteria.

Utensili e accessori che potrebbero essere utili

- Spazzola con setola morbida per pulizia
- Micro cacciavite con testa a croce Phillips Losi - LOSB1602
- Chiave a tubo Losi: 4,5mm - LOSA99160
- Cacciavite piccolo a punta piatta

1.



2. Inserire il caricabatterie a CA nella presa a parete appropriata (110 V - versione USA). Inserire il gruppo batteria nel caricabatterie e lasciarlo sotto carica per 1 ora la prima volta. Caricare ancora per 1 ora per ottenere una carica completa. **Se la batteria viene caricata per oltre un'ora potrebbe verificarsi un sovraccarico.**



Linee guida e avvertenze per la batteria e la sua carica

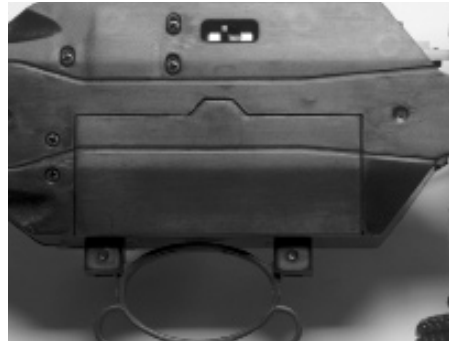
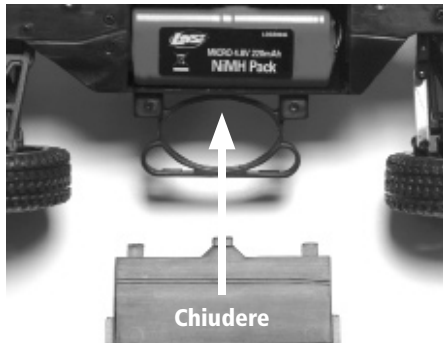
Se non si utilizza questo prodotto con attenzione e non si osservano le seguenti avvertenze potrebbero verificarsi malfunzionamenti del prodotto, problemi elettrici, eccessivo sviluppo di calore, incendi e in definitiva lesioni e danni materiali.

- Leggere tutte le misure di sicurezza e la documentazione prima dell'utilizzo di questo prodotto
- Non lasciare mai la batteria e il caricatore incustodito durante l'utilizzo.
- Non consentire mai a minori di caricare pacchi batterie senza la supervisione di un adulto
- Non lasciar mai cadere il caricabatterie o le batterie
- Non cercare mai di caricare batterie fuori uso o danneggiate
- Non caricare mai una batteria se il cavo è schiacciato o messo in corto
- Non lasciare mai in qualsiasi momento che le batterie o il caricabatterie vengano a contatto con umidità
- Non caricare mai le batterie in luoghi con temperature estremamente alte o estremamente basse (si consiglia una temperatura tra 50 e 80 gradi Fahrenheit) o esposti alla luce diretta del sole
- Utilizzare sempre solo batterie ricaricabili NiMH. Questo caricabatterie non serve a caricare batterie del tipo "per servizi gravosi" "batterie alcaline," o "batterie al mercurio"
- Collegare sempre correttamente i terminali della batteria rosso positivo (+) e nero negativo (-) ai terminali del caricabatterie
- Scollegare sempre la batteria e il caricabatterie dopo la carica e attendere che si raffreddino tra una carica e l'altra
- Controllare sempre la batteria prima di ricaricarla.
- Interrompere sempre qualsiasi utilizzo e rivolgersi a Horizon Hobby se il prodotto funziona male
- Accertarsi sempre di conoscere le specifiche della batteria da caricare o scaricare per garantire che soddisfino i requisiti di questo caricabatterie
- Monitorare sempre costantemente la temperatura del pacco batterie durante il caricamento.
- Interrompere sempre il processo di carica se il caricabatterie o la batteria scottano al tatto o iniziano a deformarsi durante la carica.

3.



4. Ricollegare la batteria e reiserirla nel veicolo.



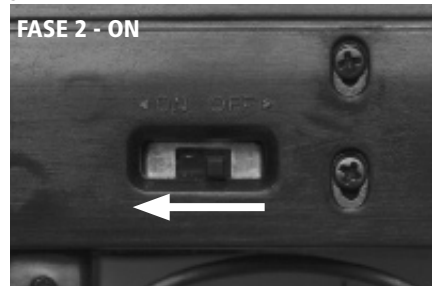
5.

FASE 1 - ON



6.

FASE 2 - ON



Trasmittente

Volantino: per controllare lo sterzo (a sinistra/a destra).

Grilletto dell'acceleratore: per controllare velocità e senso di marcia (marcia avanti/retro-marcia)

Antenna: trasmette il segnale al modello.

Interruttore On/Off: accende/spegne l'alimentazione della trasmittente.

Spie: verde (a destra) indica che la batteria è carica, rossa (a sinistra) indica l'intensità del segnale.

ST. Trim: regola la posizione di neutro dello sterzo.

TH. Trim: regola la posizione di neutro dell'acceleratore.

Tasso di sterzata: regola l'ampiezza dello spostamento delle ruote quando si gira il volante a destra o a sinistra.

ST. REV: inverte il funzionamento del volante quando viene girato a destra o a sinistra.

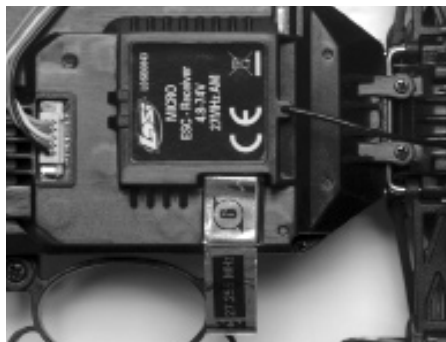
TH. REV: inverte il senso di marcia quando si aziona il grilletto in avanti o indietro.

Coperchio della batteria: protegge e fissa le batterie che alimentano la trasmittente.



Cambio di frequenze/canali

- Canale 1 marrone 26,995 MHz (LOSB1094)
- Canale 2 rosso 27,045 MHz (LOSB1095)
- Canale 3 arancione 27,095 MHz (LOSB1096)
- Canale 4 giallo 27,145 MHz (LOSB1097)
- Canale 5 verde 27,195 MHz (LOSB1098)
- Canale 6 blu 27,255 MHz (LOSB1099)



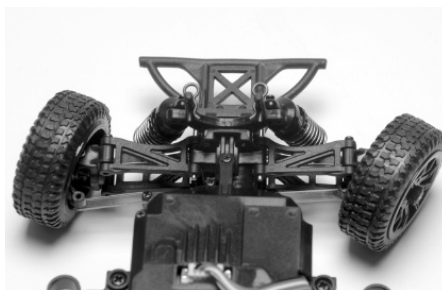
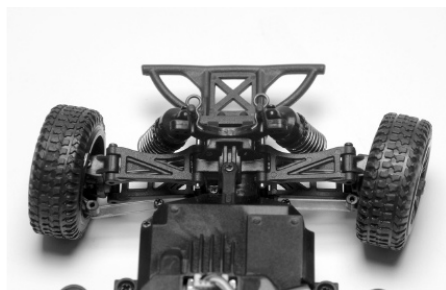
Regolazione della frizione

Trattenere saldamente il modello in modo che i pneumatici non si muovano. Stringere o allentare il dado della frizione. La frizione deve slittare per 25 o 50 mm quando si accelera a fondo. Verificare che la frizione sia sempre pienamente funzionante.

⚠ ATTENZIONE: È molto importante che la frizione sia funzionante. Se la frizione non funziona c'è elevata probabilità di avaria del sistema di trasmissione



Tasso di sterzata

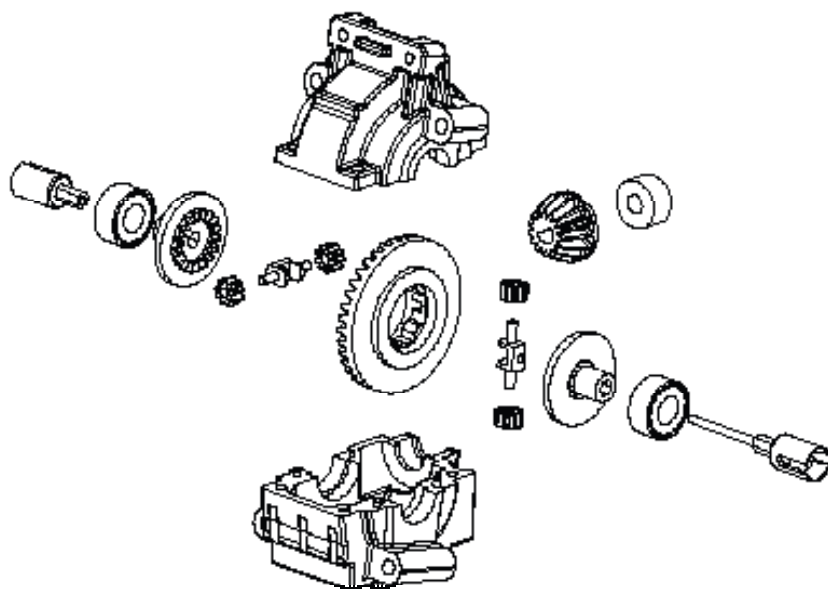


Trim dello sterzo

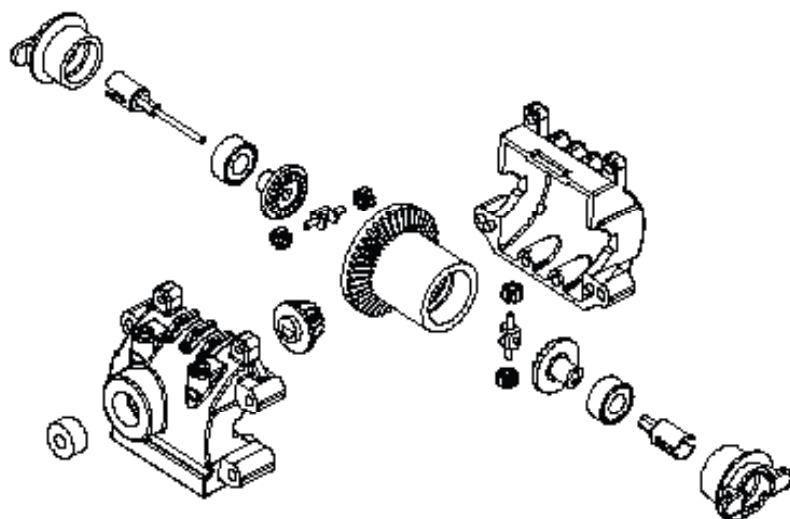


Rimontaggio del differenziale

Differenziale anteriore—fare riferimento alla pagina 14 per i codici dei componenti

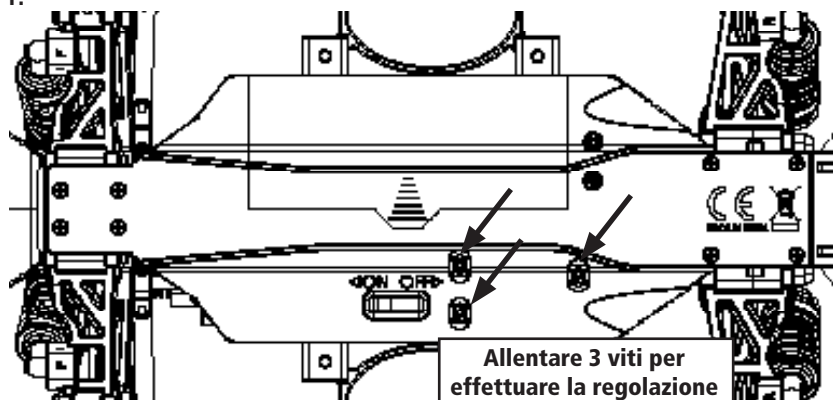


Differenziale posteriore—fare riferimento alla pagina 15 per i codici dei componenti



Regolazione dell'accoppiamento pignone/corona

1.

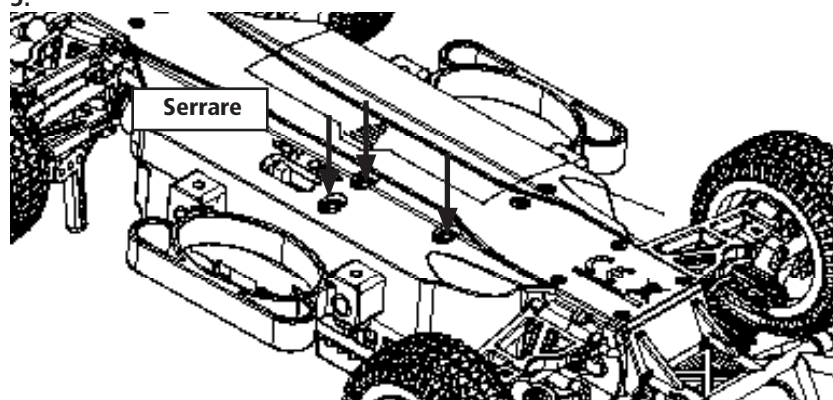


2.

Spostare il motore per dare un po' di gioco al pignone e alla corona.



3.



Rapporto di trasmissione

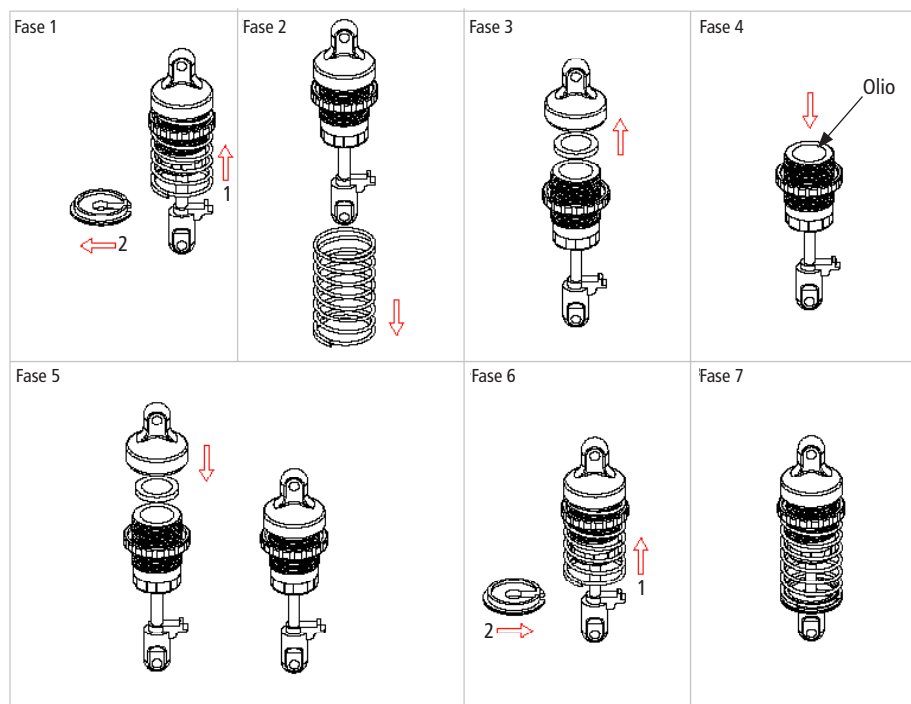
Ingranaggi standard:

Pignone 12 denti

Corona 58 denti

Tabella ingranaggi			
Micro 4wd	Corona		
	54	58	
	10	14.0	15.1
	12	11.7	12.6
	14	10.0	10.8

Rimontaggio ammortizzatore



Periodo di garanzia

Garanzia esclusiva - Horizon Hobby, Inc., (Horizon) garantisce che i prodotti acquistati (il "Prodotto") sono privi di difetti relativi ai materiali e di eventuali errori di montaggio. Il periodo di garanzia è conforme alle disposizioni legali del paese nel quale il prodotto è stato acquistato. In Germania, tale periodo di garanzia ammonta a 6 mesi e si estende ad altri 18 mesi dopo tale termine.

limiti della garanzia

(a) La garanzia è limitata all'acquirente originale (Acquirente) e non è cedibile a terzi. L'acquirente ha il diritto a far riparare o a far sostituire la merce durante il periodo di questa garanzia. La garanzia copre solo quei prodotti acquistati presso un rivenditore autorizzato Horizon. Altre transazioni di terze parti non sono coperte da questa garanzia. La prova di acquisto è necessaria per far valere il diritto di garanzia. Inoltre, Horizon si riserva il diritto di cambiare o modificare i termini di questa garanzia senza alcun preavviso e di escludere tutte le altre garanzie già esistenti.

(b) Horizon non si assume alcuna garanzia per la disponibilità del prodotto, per l'adeguatezza o l'idoneità del prodotto a particolari previsti dall'utente. È sola responsabilità dell'acquirente il fatto di verificare se il prodotto è adatto agli scopi da lui previsti.

(c) Richiesta dell'acquirente – spetta soltanto a Horizon, a propria discrezione riparare o sostituire qualsiasi prodotto considerato difettoso e che rientra nei termini di garanzia. Queste sono le uniche rivalse a cui l'acquirente si può appellare, se un prodotto è difettoso.

Horizon si riserva il diritto di controllare qualsiasi componente utilizzato che viene coinvolto nella rivalsa di garanzia. Le decisioni relative alla sostituzione o alla riparazione avvengono solo in base alla discrezione di Horizon. Questa garanzia non copre dei danni superficiali o danni per cause di forza maggiore, uso errato del prodotto, negligenza, uso ai fini commerciali, o una qualsiasi modifica a qualsiasi parte del prodotto.

Questa garanzia non copre danni dovuti ad una installazione errata, ad un funzionamento errato, ad una manutenzione o un tentativo di riparazione non idonei a cura di soggetti diversi da Horizon. La restituzione del prodotto a cura dell'acquirente, o da un suo rappresentante, deve essere approvata per iscritto dalla Horizon.

Limiti di danno

Horizon non si riterrà responsabile per danni speciali, diretti, indiretti o consequenziali; perdita di profitto o di produzione; perdita commerciale connessa al prodotto, indipendentemente dal fatto che la richiesta si basa su un contratto o sulla garanzia. Inoltre la responsabilità di Horizon non supera mai in nessun caso il prezzo di acquisto del prodotto per il quale si chiede la responsabilità. Horizon non ha alcun controllo sul montaggio, sull'utilizzo o sulla manutenzione del prodotto o di combinazioni di vari prodotti. Quindi Horizon non accetta nessuna responsabilità per danni o lesioni derivanti da tali circostanze. Con l'utilizzo e il montaggio del prodotto l'utente acconsente a tutte le condizioni, limitazioni e riserve di garanzia citate in questa sede.

Qualora l'utente non fosse pronto ad assumersi tale responsabilità associata all'uso del prodotto, si suggerisce di restituire il prodotto intatto, mai usato e immediatamente presso il venditore.

Indicazioni di sicurezza

Questo è un prodotto sofisticato di hobbistica e non è un giocattolo. Esso deve essere manipolato con cautela, con giudizio e richiede delle conoscenze basilari di meccanica e delle facoltà mentali di base. Se il prodotto non verrà manipolato in maniera sicura e responsabile potrebbero risultare delle lesioni, dei gravi danni a persone, al prodotto o all'ambiente circostante. Questo prodotto non è concepito per essere usato dai bambini senza una diretta supervisione di un adulto. Il manuale del prodotto contiene le istruzioni di sicurezza, di funzionamento e di manutenzione del prodotto stesso. È fondamentale leggere e seguire tutte le istruzioni e le avvertenze nel manuale prima di mettere in funzione il prodotto. Solo così si eviterà un utilizzo errato e di preverranno incidenti, lesioni o danni.

Domande, assistenza e riparazioni

Il vostro negozio locale e/o luogo di acquisto non possono fornire garanzie di assistenza o riparazione senza previo colloquio con Horizon. Questo vale anche per le riparazioni in garanzia. Quindi in tale casi bisogna interpellare un rivenditore, che si metterà in contatto subito con Horizon per prendere una decisione che vi possa aiutare nel più breve tempo possibile.

Manutenzione e riparazione

Se il prodotto deve essere ispezionato o riparato, si prega di rivolgersi ad un rivenditore specializzato o direttamente ad Horizon. Il prodotto deve essere imballato con cura. Bisogna far notare che i box originali solitamente non sono adatti per effettuare una spedizione senza subire alcun danno. Bisogna effettuare una spedizione via corriere che fornisce una tracciabilità e un'assicurazione, in quanto Horizon non si assume alcuna responsabilità in relazione alla spedizione del prodotto. Inserire il prodotto in una busta assieme ad una descrizione dettagliata degli errori e ad una lista di tutti i singoli componenti spediti. Inoltre abbiamo bisogno di un indirizzo completo, di un numero di telefono per chiedere ulteriori domande e di un indirizzo e-mail.

Garanzia a riparazione

Le richieste in garanzia verranno elaborate solo se è presente una prova d'acquisto in originale proveniente da un rivenditore specializzato autorizzato, nella quale è ben visibile la data di acquisto. Se la garanzia viene confermata, allora il prodotto verrà riparato o sostituito. Questa decisione spetta esclusivamente a Horizon Hobby.

Riparazioni a pagamento

Se bisogna effettuare una riparazione a pagamento, effettueremo un preventivo che verrà inoltrato al vostro rivenditore. La riparazione verrà effettuata dopo l'autorizzazione da parte del vostro rivenditore. La somma per la riparazione dovrà essere pagata al vostro rivenditore. Le riparazioni a pagamento avranno un costo minimo di 30 minuti di lavoro e in fattura includeranno le spese di restituzione. Qualsiasi riparazione non pagata e non richiesta entro 90 giorni verrà considerata abbandonata e verrà gestita di conseguenza.

Attenzione: Le riparazioni a pagamento sono disponibili solo sull'elettronica e sui motori. Le riparazioni a livello meccanico, soprattutto per gli elicotteri e le vetture RC sono molto costose e devono essere effettuate autonomamente dall'acquirente.

Unione Europea:

L'elettronica e il motore devono essere controllati e mantenuti regolarmente. Per ricevere assistenza bisogna spedire i prodotti al seguente indirizzo:

Horizon Technischer Service
Hamburger Str. 10
25335 Elmshorn
Germania

Si prega di telefonare al numero +49 4121 4619966 o di inviare una e-mail all'indirizzo service@horizonhobby.de per qualsiasi domanda sul prodotto o sulla garanzia.

Sicurezza e avvertenze

In qualità di utenti di questo prodotto siete responsabili per un suo uso sicuro, in quanto esso potrebbe provocare danno a persone e a cose. Seguite scrupolosamente tutte le indicazioni e le avvertenze relative al prodotto, a tutti i componenti e a tutti i prodotti che sono connessi ad esso. Il vostro modello riceve dei segnali radio che servono il per suo controllo. I segnali radio possono subire delle interferenze o addirittura la perdita del segnale da parte del modellino. Assicuratevi quindi di evitare una perdita di segnale, mantenendo una corretta distanza di sicurezza dal vostro modellino.

- Azionare il vostro modellino solo all'aperto, lontano da macchine, persone o veicoli.
- Non azionare il vostro veicolo su una strada pubblica.
- Non azionare il vostro modellino su una strada trafficata o su una piazza.
- Non azionare la vostra trasmittente se essa ha le batterie scariche.
- Seguite queste istruzioni e tutte le indicazioni e quelle del manuale dell'utente di tutti gli accessori utilizzati.
- Tenere le sostanze chimiche, le minuterie e i componenti elettrici lontani dalla portata dei bambini.
- L'umidità danneggia l'elettronica. Evitare la penetrazione di acqua, in quanto i componenti non sono impermeabili.

Smaltimento all'interno dell'Unione Europea

Questo prodotto non deve essere smaltito assieme ai rifiuti domestici. Invece è responsabilità dell'utente lo smaltimento di tali rifiuti, che devono essere portati in un centro di raccolta designato per il riciclaggio di rifiuti elettronici. Con tale procedimento si aiuterà preservare l'ambiente e le risorse non verranno sprecate. In questo modo si proteggerà il benessere dell'umanità. Per maggiori informazioni sui punti di riciclaggio si prega di contattare il proprio ufficio locale o il servizio di smaltimento rifiuti.



Informazioni sulla conformità per l'Unione Europea



Dichiarazione di conformità

(in conformità con le ISO/IEC 17050-1)

No. HH2010053002

Prodotto(i): Auto 1/24 4WD Rally
 Numero(i) articolo: LOSB02411
 Classe dei dispositivi: 1

L'oggetto presentato nella dichiarazione sopra citata è conforme ai requisiti delle specifiche elencate qui di seguito, seguendo le disposizioni della direttiva europea R&TTE 1999/5/EC:

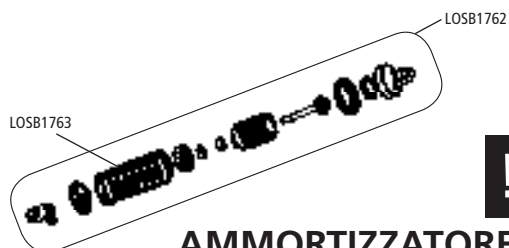
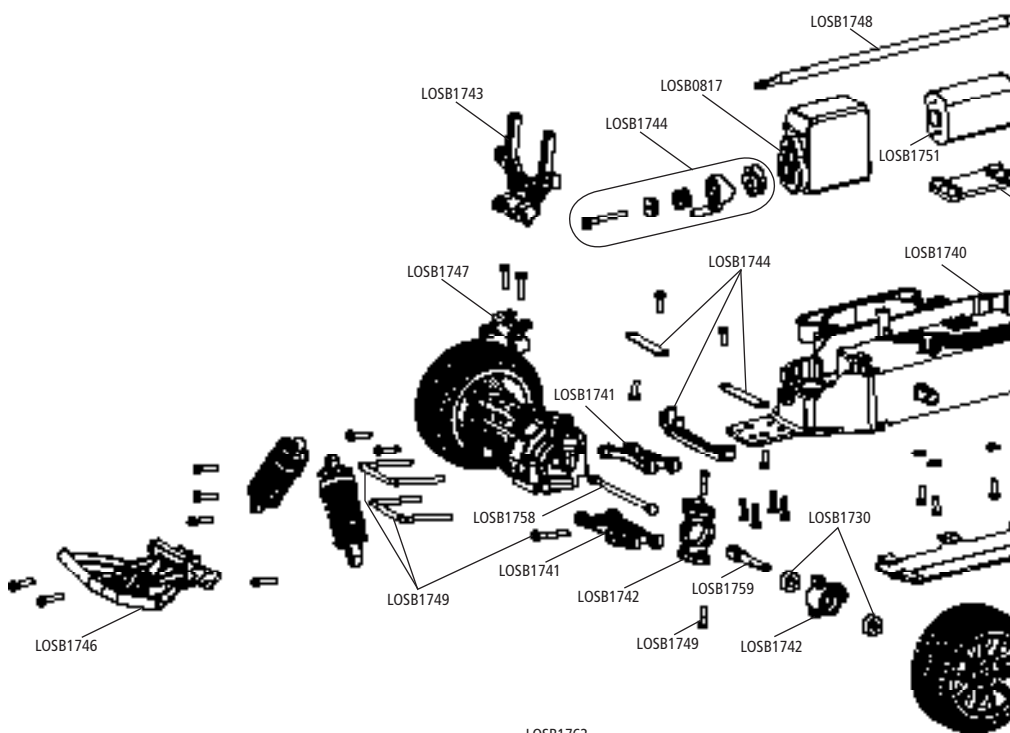
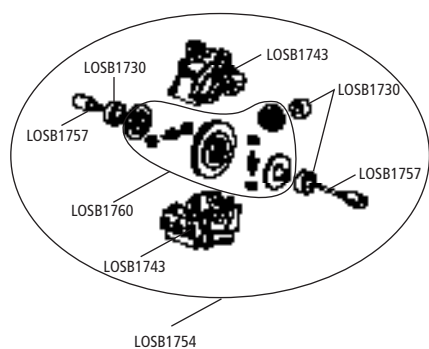
EN 300-220	Requisiti tecnici per i dispositivi radio.
EN 301 489-1, 301 489-17	Specifiche EMC generiche
EN 60950	SICUREZZA

Firmato a nome e per conto di:

Horizon Hobby, Inc.
 Champaign, IL USA
 30 Maggio 2010

Steven A. Hall
 vice president
 Operazioni internazionali e Gestione dei rischi
 Horizon Hobby, Inc.

DIFFERENZIALE ANTERIORE

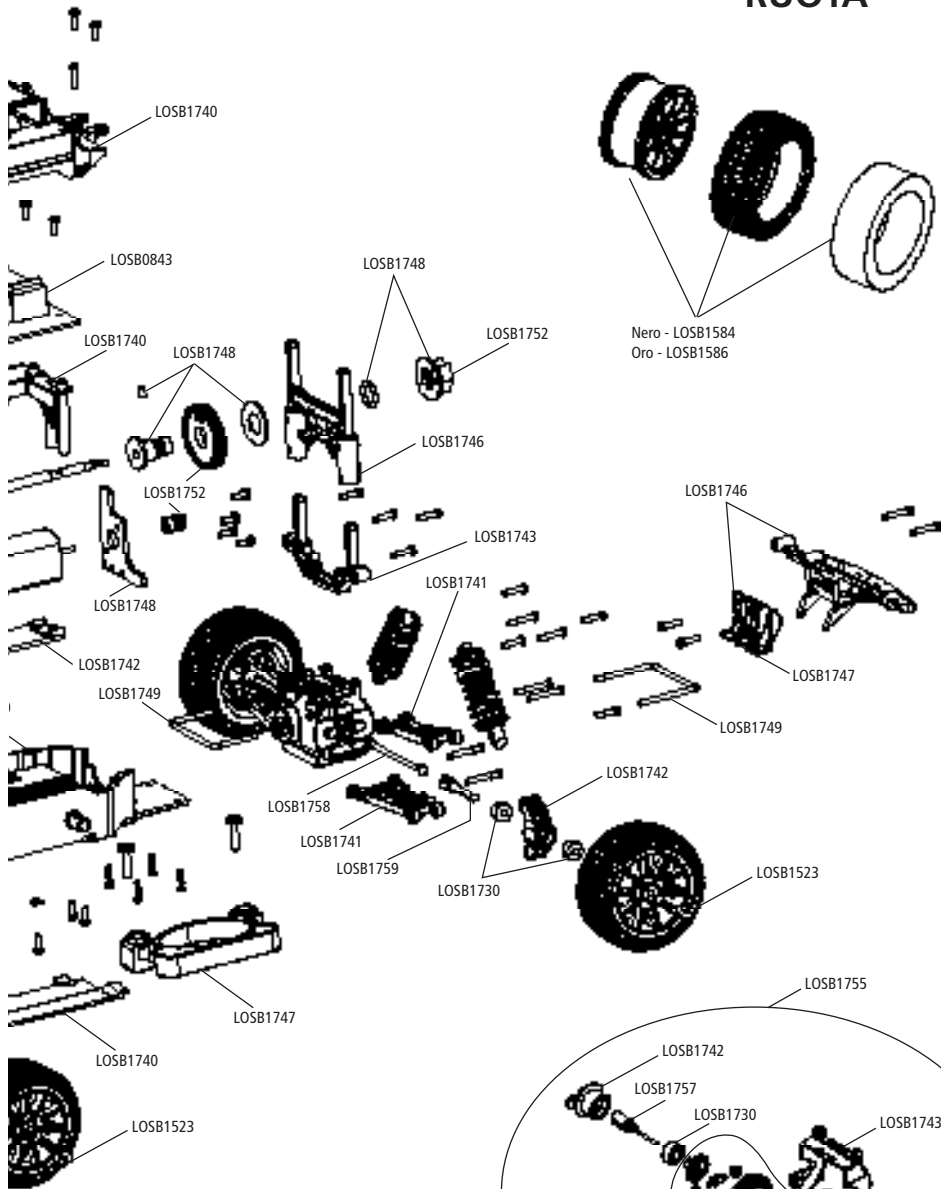


LOSB1764: Set vite

! Salvo diversamente indicato, tutte le viti, i sistemi di fissaggio e gli accessori relativi sono contenuti in LOSB1764.

AMMORTIZZATORE

RUOTA



DIFFERENZIALE POSTERIORE

Pezzi di ricambio per Micro Rally

LOSB0817	Servo con salva servo: Micro SCT, Rally
LOSB0843	Unità Ricevente AM/ESC: Micro SCT, Rally
LOSB0846	Pacco batterie 4,8 V 220 mAh NiMH: MC SCT, Rally
LOSB0879	Micro caricabatterie NiMH da parete: Micro SCT, Rally
LOSB1523	Dadi ruote
LOSB1584	Pneumatici, Montati, Nero: Micro Rally
LOSB1586	Pneumatici, Montati, Oro: Micro Rally
LOSB1730	Set cuscinetti: Micro SCT, Rally
LOSB1740	Set telaio: Micro SCT, Rally
LOSB1741	Set braccetti delle sospensioni: Micro SCT, Rally
LOSB1742	Fuselli, Porta mozzo, Mozzi: Micro SCT, Rally
LOSB1743	Coperture differenziale & Torri ammortizzatori: Micro SCT, Rally
LOSB1744	Hardware Sterzo & Salva servo: Micro SCT, Rally
LOSB1746	Set paraurti: Micro Rally
LOSB1747	Paraurti laterali & Staffe di montaggio: Micro SCT, Rally
LOSB1748	Albero di trasmissione principale & Hardware: Micro SCT, Rally
LOSB1749	Set perni fissaggio sospensioni: Micro SCT, Rally
LOSB1751	Motore: Micro SCT & Rally
LOSB1752	Set pignone e corona: Micro SCT, Rally
LOSB1754	Scatola ingranaggi anteriore completa: Micro SCT, Rally
LOSB1755	Scatola ingranaggi posteriore completa: Micro SCT, Rally
LOSB1757	Set bicchierino diff.: Micro SCT, Rally
LOSB1758	Set semiassi: Micro SCT, Rally
LOSB1759	Set mozzi ruota: Micro SCT, Rally
LOSB1760	Set coppia conica e ingranaggi interni differenziali: Micro SCT, Rally
LOSB1762	Set ammortizzatore a olio: Micro SCT, Rally
LOSB1763	Set molla ammortizzatore, rigida (4): Micro SCT, Rally
LOSB1764	Set vite: Micro SCT, Rally
LOSB1786	1/24 4WD Carrozzeria verniciata Rally, Grigio
LOSB1787	1/24 4WD Carrozzeria verniciata Rally, Arancione
LOSB1788	1/24 4WD Carrozzeria verniciata Rally, Rossa
LOSB1789	1/24 4WD Carrozzeria verniciata Rally, Blu
LOSB1798	Set foglio decalcomanie Micro Rally
LOSB4605	Set chiavi: Micro SCT, Rally

Pezzi opzionali

LOSB1765	Molla ammortizzatore, Morbida (4): Micro SCT, Rally
LOSB1766	Molla ammortizzatore, Media (4): Micro SCT, Rally
LOSB1785	Carrozzeria Micro Rally, trasparente
LOSB9635	Caricabatterie LiPo & Batteria Combo 7,4 V 205 mAh LiPo
LOSB9825	7,4 V 250 mAh LiPo: Micro SCT, Rally



WWW.LOSI.COM

©2010 Losi, una divisione di Horizon Hobby, Inc.